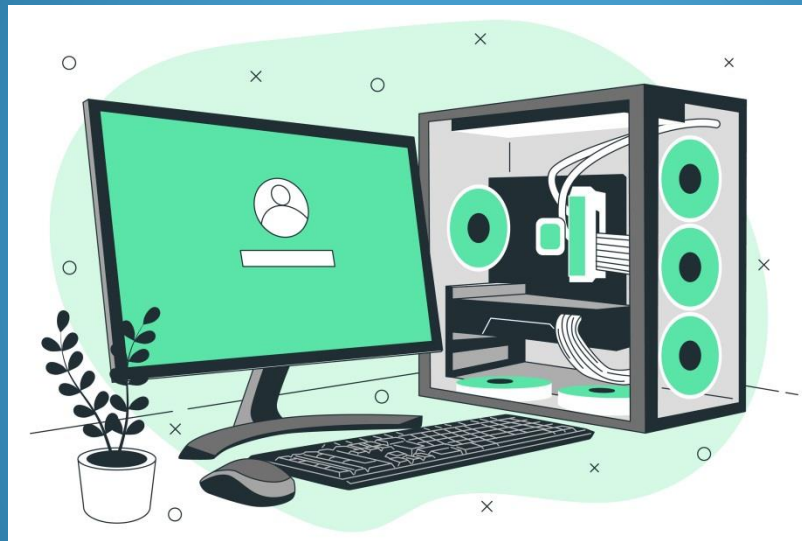


# Corso Addetto alle attività amministrativo-segretariali

## Siform 1089927



## LE MEMORIE DEL COMPUTER

Lorenzo Marcoionni

# i tipi di memoria

Le memorie servono per memorizzare permanentemente o temporaneamente dati e programmi.

La memoria opera come una sorta di “cassetto” in cui il computer può mettere le sue informazioni per richiamarle in seguito.

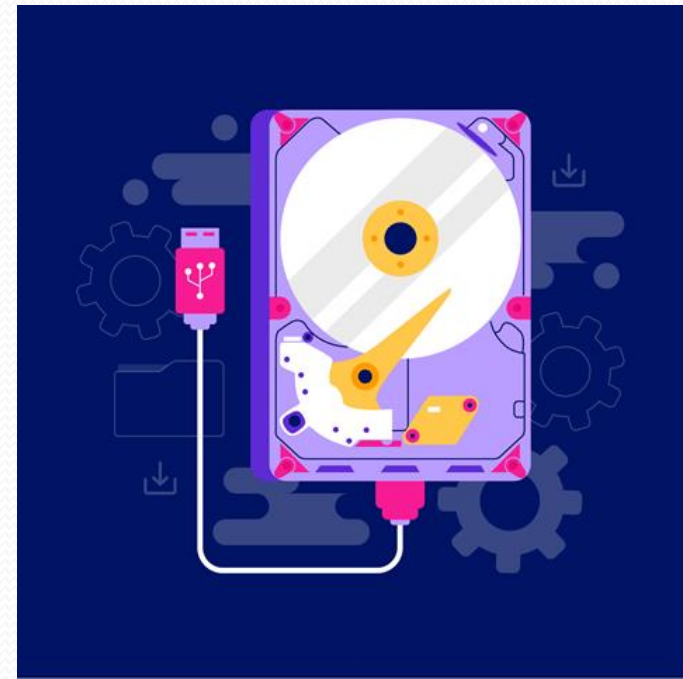
Queste informazioni possono essere programmi, file, foto, video, ecc.



# le memorie del computer

Esistono diverse tipologie di memorie del computer, alcune sono più veloci, mentre altre più capienti, a seconda dell'uso e della funzione

- la memoria **ROM**
- la memoria **RAM**
- la memoria **CACHE**



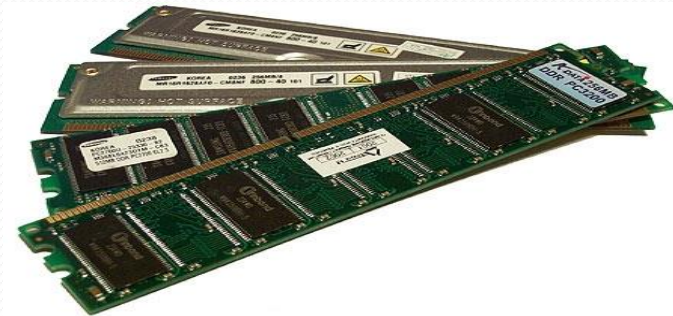
# la memoria centrale

é la memoria dove il computer copia le istruzioni dei programmi che deve far funzionare, compreso il “sistema operativo” che è il programma più importante del computer

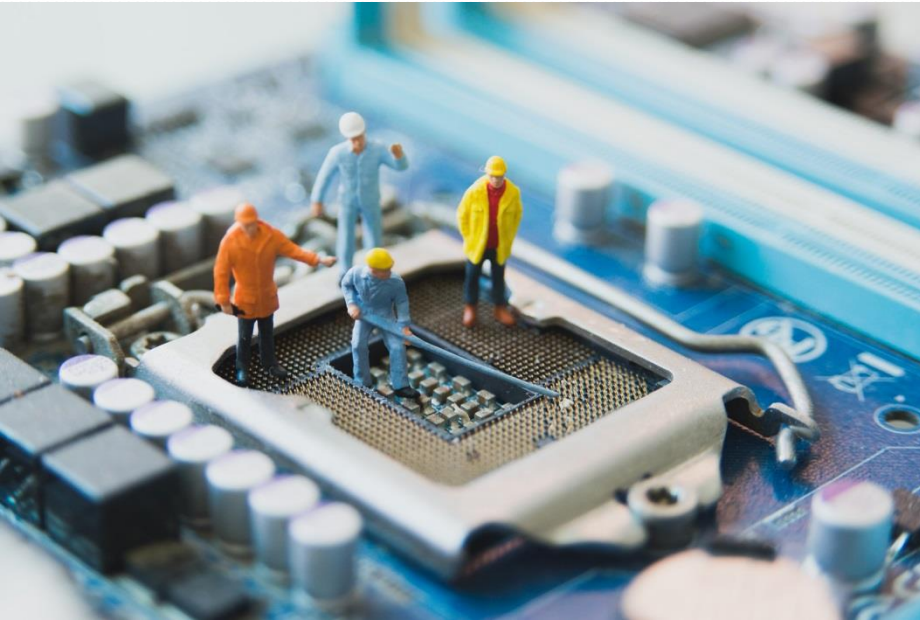
**Memoria “ROM”** (read only memory) che può essere solo letta dal computer e che è predisposta dal costruttore

**Memoria “RAM”** (random access memory) in cui il computer memorizza programmi e dati che debbono essere velocemente letti

**Memoria cache** è una memoria di supporto dove vengono temporaneamente archiviate informazioni



# Le memorie di massa

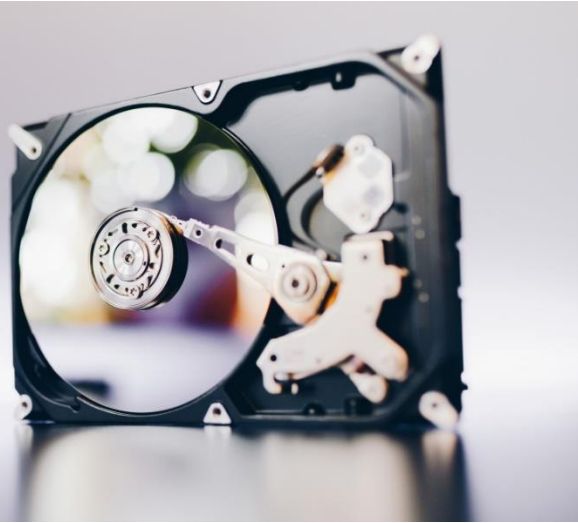


E' un tipo di memoria che viene utilizzata per conservare dati, anche in grandi quantità, a lungo termine, anche quando il computer è spento

La memoria di massa può essere **interna** al computer, nel senso che il supporto di archiviazione è inserito in apposito spazio all'interno del computer, oppure su un computer chiamato server collegato in rete con gli altri.

La memoria può essere **esterna**, cioè costituita da supporti mobili collegabili e scollegabili dal computer in apposite porte del computer di cui la più importante è la porta **usb** (universal storage bus)

La memoria può essere esterna e collocata su un server collegato spesso per mezzo di una connessione internet **in cloud**



## le memorie di massa interne (hard disk)

La memoria interna di un computer fisso o portatile è chiamata **hard disk** (o in italiano disco rigido). Importante nell'hard disk è la sua **capacità**. Esistono hard disk di capacità da 256 Gb fino a 4 terabyte e anche più.

Nella scelta bisognerà **stimare il proprio fabbisogno di archiviazione** e lasciarsi libera la possibilità di estendere la capacità.

Importante è la tecnologia degli HD. Fino a qualche anno fa avevamo solo **HD meccanici** nei quali sia la memorizzazione che il prelievo dei dati avveniva con lenti movimenti meccanici (in senso relativo).

# le memorie di massa esterne e portatili

Le memorie esterne al computer possono essere di vario tipo e permettono di archiviare e trasportare i dati anche in luogo diverso su quello in cui è situato il computer ed eventualmente essere agganciati ad altri computer.

Le principali sono:

- ❖ **pen Drive (o comunemente pennetta)**: è una memoria portatile, piccola e pratica, che utilizza memoria flash;
- ❖ **schede di memoria**: sono piccole schede rimovibili che vengono utilizzate principalmente nelle fotocamere digitali, telefoni cellulari, ecc.;
- ❖ **unità ottiche**: sono dispositivi che utilizzano dischi ottici come i **CD, DVD e Blu-ray** per l'archiviazione dei dati;



## le memorie di massa esterne e portatili

- ❖ **dischi rigidi esterni:** sono simili agli HDD interni, ma sono contenuti in un involucro esterno;
- ❖ **NAS (Network-attached Storage)** dispositivo di archiviazione intelligente dei dati (computer dedicato) nel quale è possibile archiviare, gestire e condividere centralmente tutti i file.





## CONCLUSIONI

In questo elaborato mi sono soffermato con particolare interesse ai seguenti argomenti:

- ❖ MEMORIE CENTRALI
- ❖ MEMORIE DI MASSA
- ❖ MEMORIE DI MASSA INTERNE
- ❖ MEMORIE DI MASSA ESTERNE

Grazie per l'attenzione!